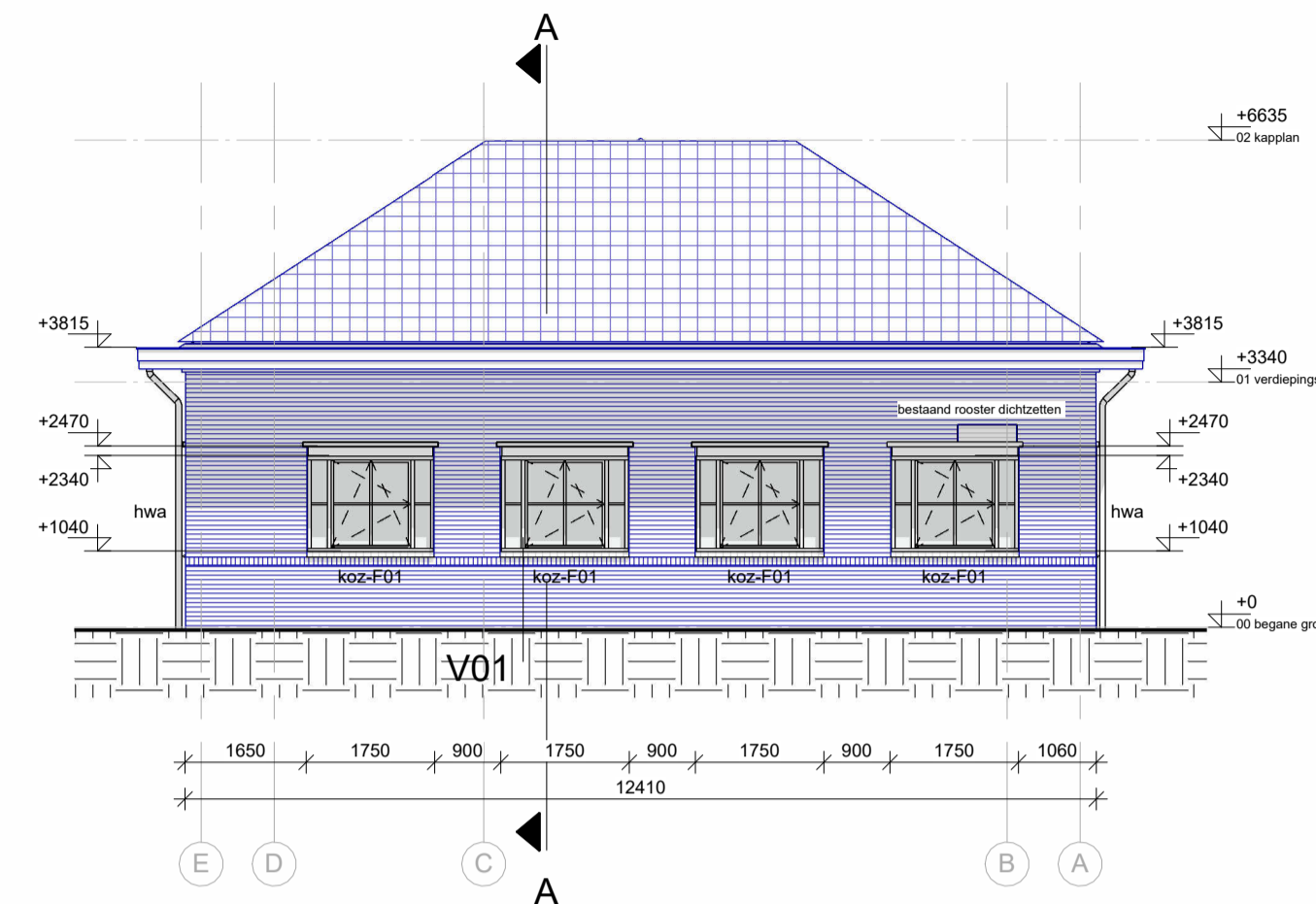
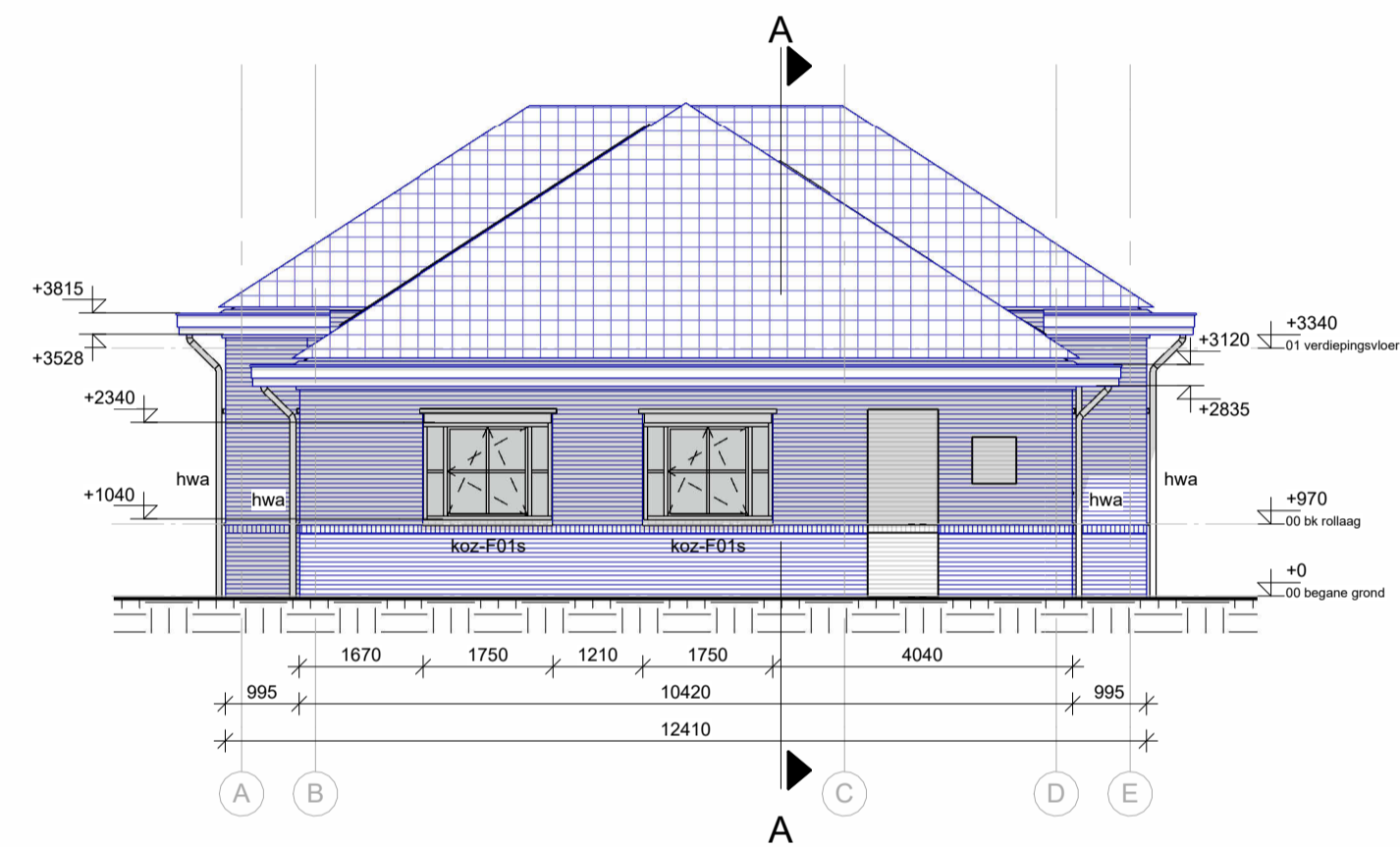


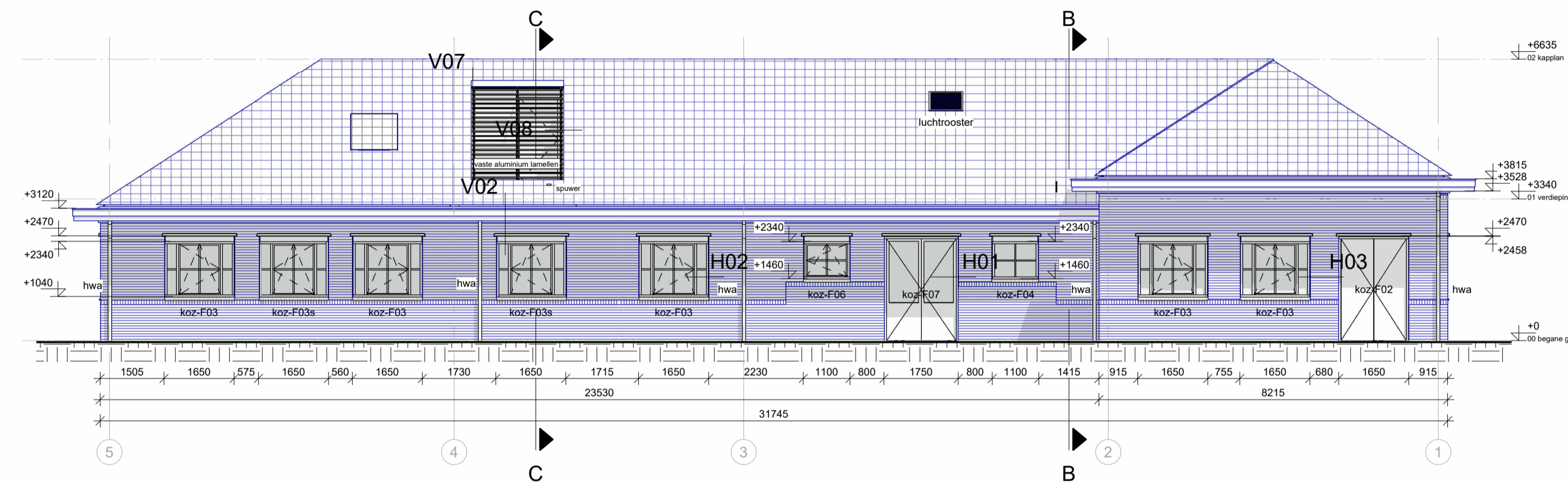
zuidgevel



westgevel






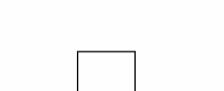

oostgevel

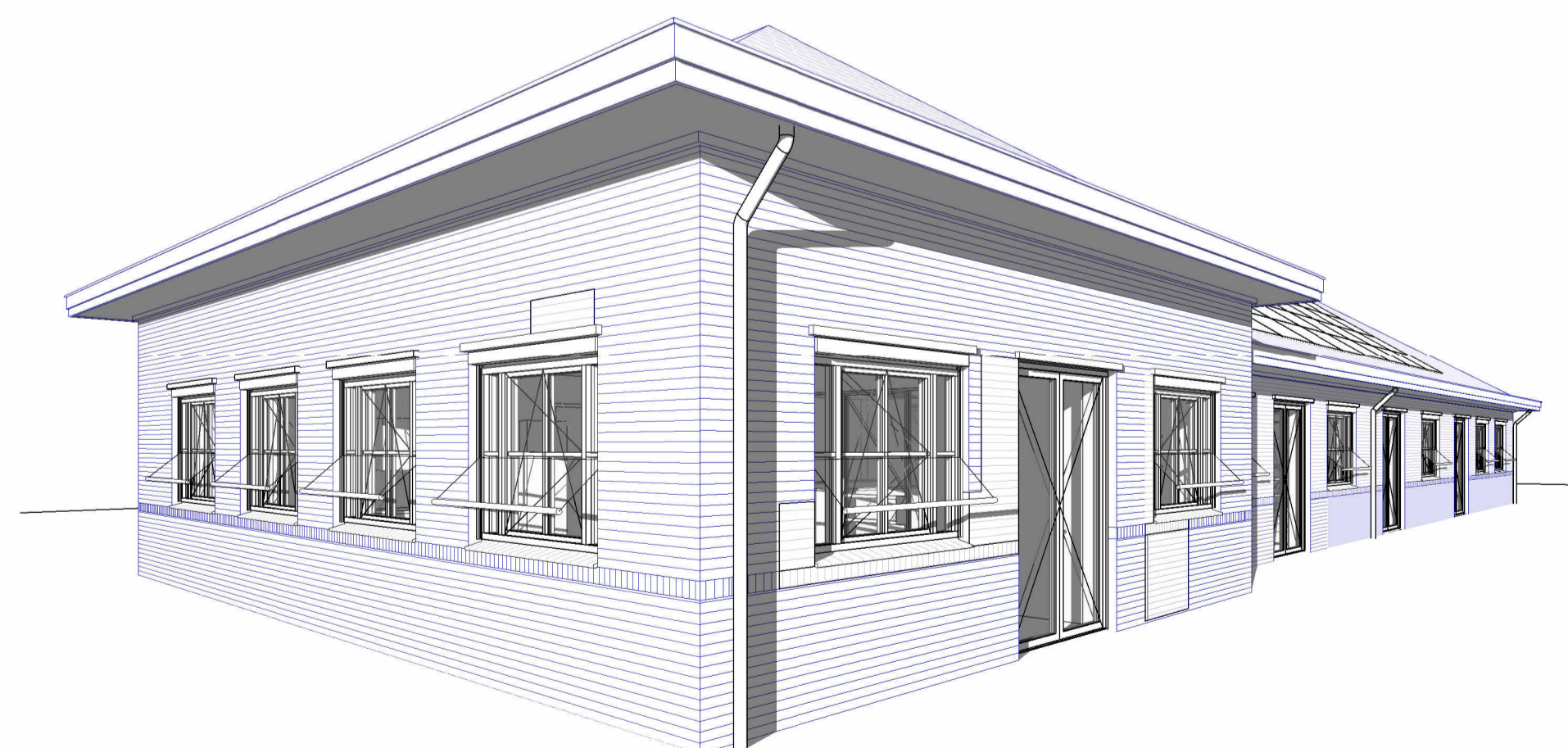


noordgevel

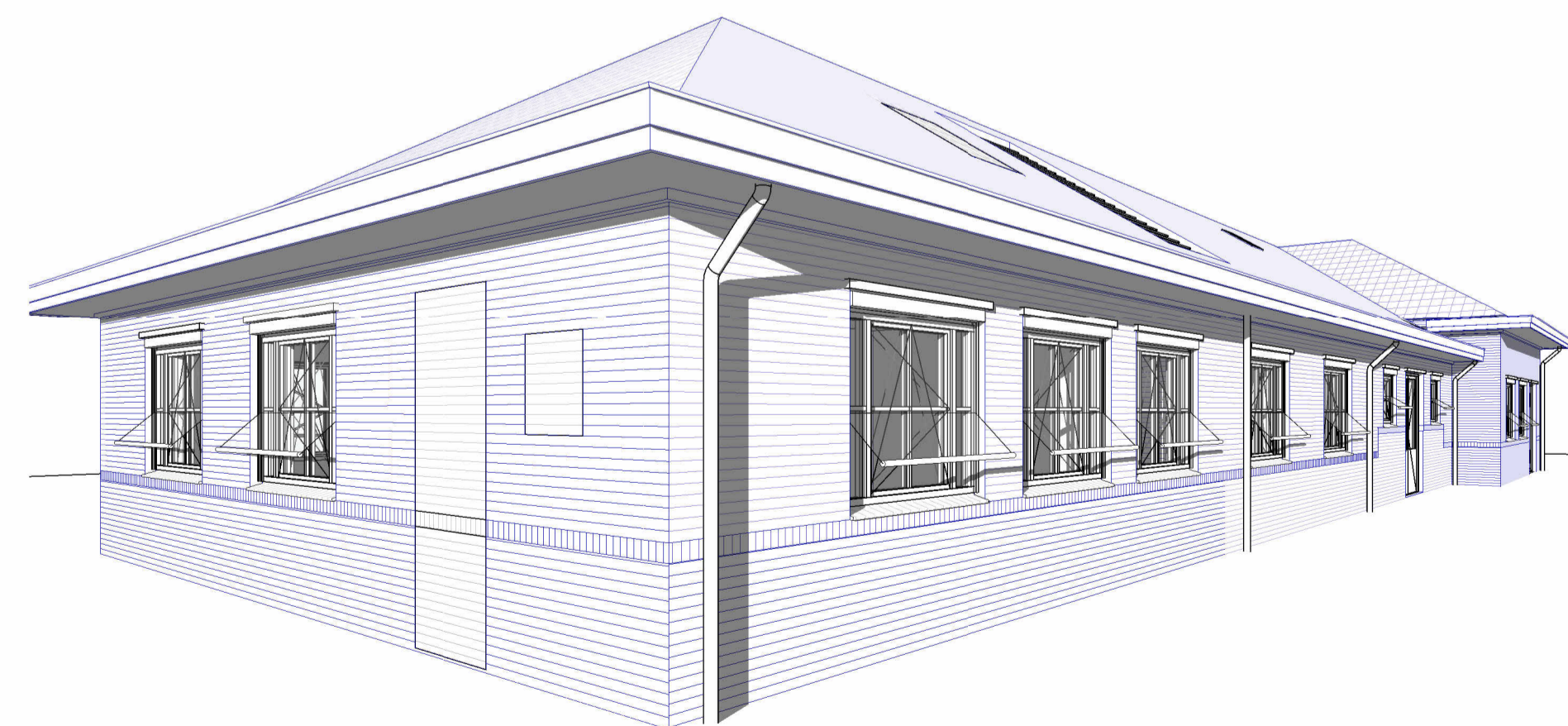
renvooi materialen

onderdeel:	materiaal:	kleur:
gevels	baksteen (bestaand)	rood-bruin, plint bruin
voegwerk	voegmortel	grijs
dakbedekking	keramische dakpan v.h.v.	antraciet
kozijnen	aluminium	groen grijs
ramen	aluminium	groen grijs
deuren	aluminium	groen grijs
zonwering	aluminium met doek	groen grijs / doek grijs
beton latei	beton (betaand)	grijs
lamellen	aluminium	grijs
waterslag	raamdorpel tegels (bestaand)	bruin
dakgoot	hout met zinken bekleding	wit
hemelwaterafvoer	zink / onderind 2m staal	grijs / antraciet

 Bestaand bouwdeel
 Nieuw bouwdeel
 Bestaand bouwdeel
 Nieuw deel
 bestaande gevelsparing inboeten en dicht metselen met zelfde stenen



3D impressie



3D impressie

Gls

architectuur | interieur

info@glсарchitectuurinterieur.nl tel 06-28777825

| project:
Willemspoord Tilburg
 | opdrachtgever:
Humankind

| ontwerper:
**Gevens
 Gebouw F**
 | fase:
UO
 | status:
DEFINITIEF

| schaal:
 1:100
 | formaat:
A1
 | getekend:
E.Steur
 | datum:
 231006
 | wijzigingen:

alle maatvoering in het werk te controleren

| werknummer:
20.200 / 23-123
 | blad:
UB_200

copyright all rights reserved 2020 Gls architectuur | interieur | eindhoven | tilburg