

Steenhuis Bukman Architecten

Haring-locatie, Delft



Haring-locatie, Delft



Het project Haring / 1221-Delft ligt op een oude industrielocatie aan de rand van de wijk Delfzicht. Het plan bestaat uit een gestapeld blok aan de Engelse straat met huurappartementen op de verdiepingen en een commerciële ruimte op de begane grond en eengezinswoningen aan de Abtswoudseweg en de Laan van Braat. Het plan is een diverse compositie van een mix van typologieën en bijpassende bouwhoogtes, in combinatie met een samenhangend materiaalgebruik, zoals een eenduidig en rustig gebruik van baksteen en kozijnen, waarbij over de gevels een patroon van kozijnen met diepe en ondiepe neggediepten ligt.

aannemer: Batenburg Bouw en Ontwikkeling B.V

opdrachtgever: AM Vastgoed

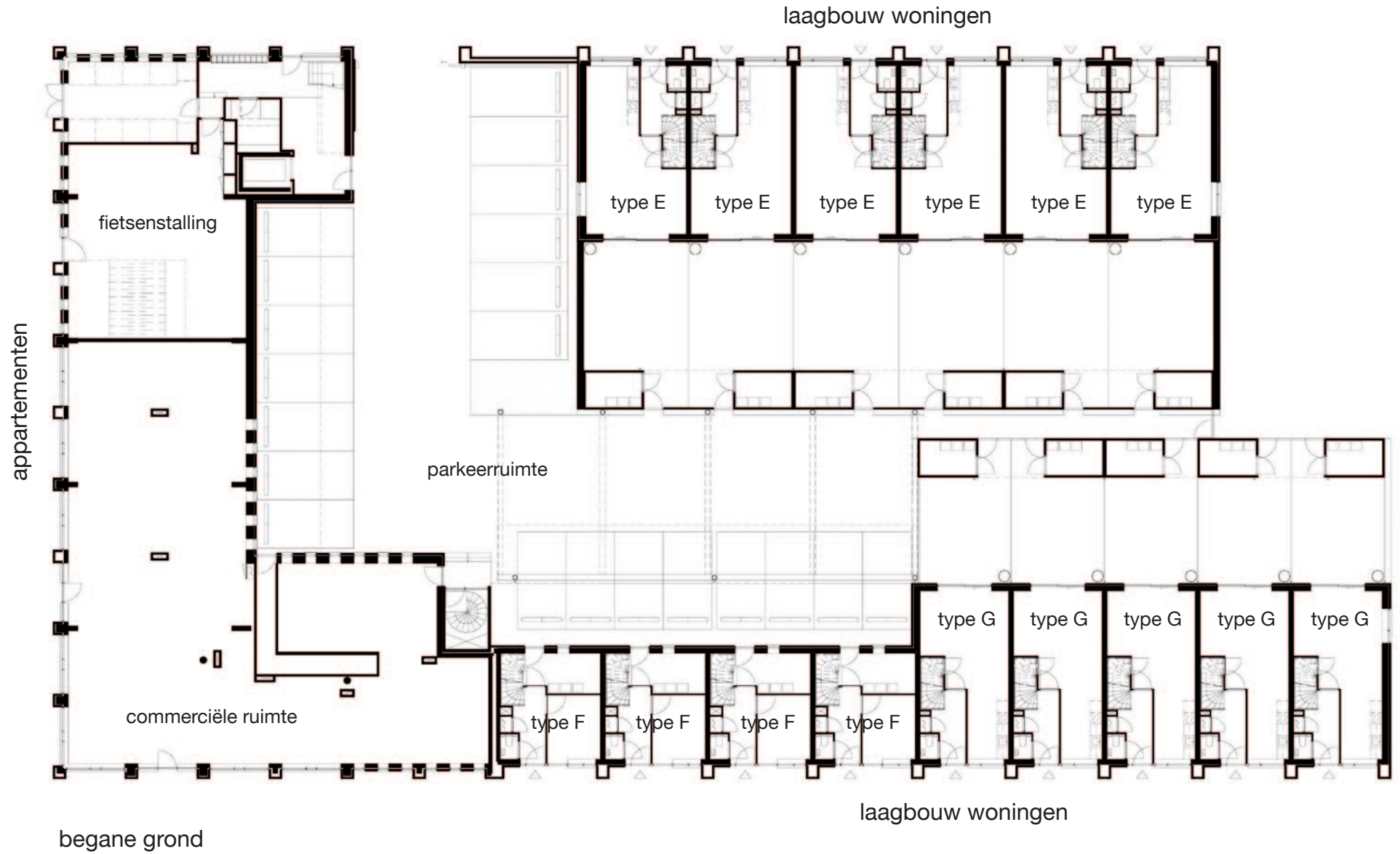
adres project: Engelsestraat/Abtswoudseweg, Delft



Haring-locatie, Delft



Steenhuis Bukman Architecten





Haring-locatie, Delft



Haring-locatie, Delft



Steenhuis Bukman Architecten

Haring-locatie, Delft



Steenhuis Bukman Architecten

Haring-locatie, Delft



Steenhuis Bukman Architecten