

**DEN
KKA
MER**

ARCHITECTUUR & ONDERZOEK

Warehouse Schiphol Trade Park

Natuurinclusief Logistiekcentrum





Warehouse Schiphol Trade Park

Natuurinclusief
Logistiekcentrum

Opdrachtgever
VDG Real Estate

Locatie
Schiphol Hoofddorp, NL

Periode
2019- 2022

Dimensies
terrein: 28.077 m²
footprint: 19.837 m²
(excl. laadvloer en hellingbaan)
bedrijfshal: 18.416 m² bvo
kantoren: 3.991 m² bvo

Project team
Dennis van de Rijdt
Peter Verschuren

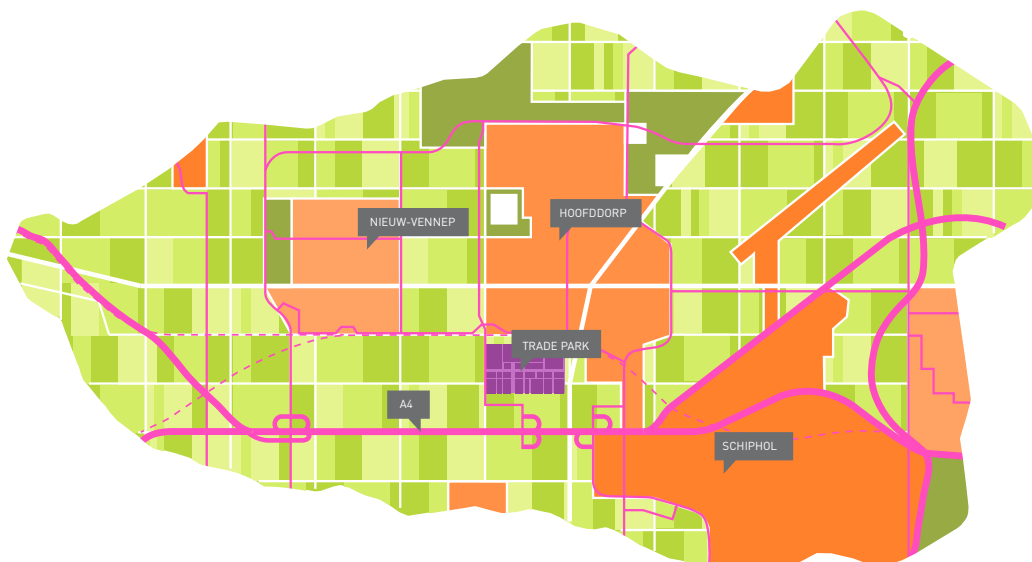
Landschapsarchitect
DELVA Landscape (daktuinen)

Adviseurs
Van der Zanden (constructies)
ID Verde (ecologie)
TiMaX (bouwbesluit)
DLVD (brandveiligheid)
JREA (certificering)

Realisatie
Unibouw

Beeldmateriaal
Pretty Px
Denkkamer

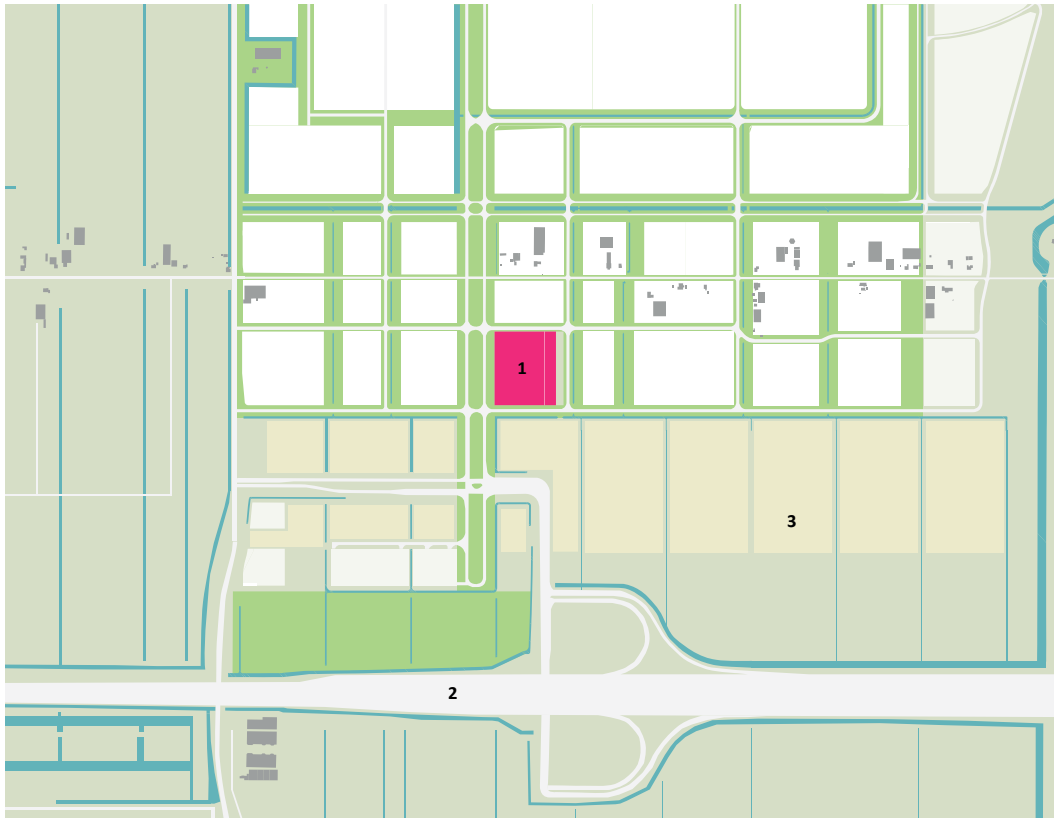
Op tien minuten afstand van de luchthaven Schiphol, direct langs de A4 bij Hoofddorp, ontwikkelt de komende jaren Schiphol Trade Park. Het gebied bestaat uit zes unieke milieus met allemaal een eigen karakter. Samen vormen zij één werklocatie waarbij natuurinclusiviteit en duurzaamheid centraal staat. De ambitie is hoog: het belooft het meest duurzame en innovatieve bedrijventerrein van Europa te worden. Het door ons ontworpen warehouse op het unieke entreekavel is onderdeel van de A4-skyline. Met zijn markante ligging binnen de gebiedsontwikkeling vormt het de entree van het gebied en is het dé blikvanger van Schiphol Trade Park.



Warehouse Schiphol Trade Park

Natuurinclusief
Logistiekcentrum

- 1 Logistiekcentrum
- 2 Snelweg A4
- 3 Akkers (olifantengras)



Schiphol Trade Park

1:17.500



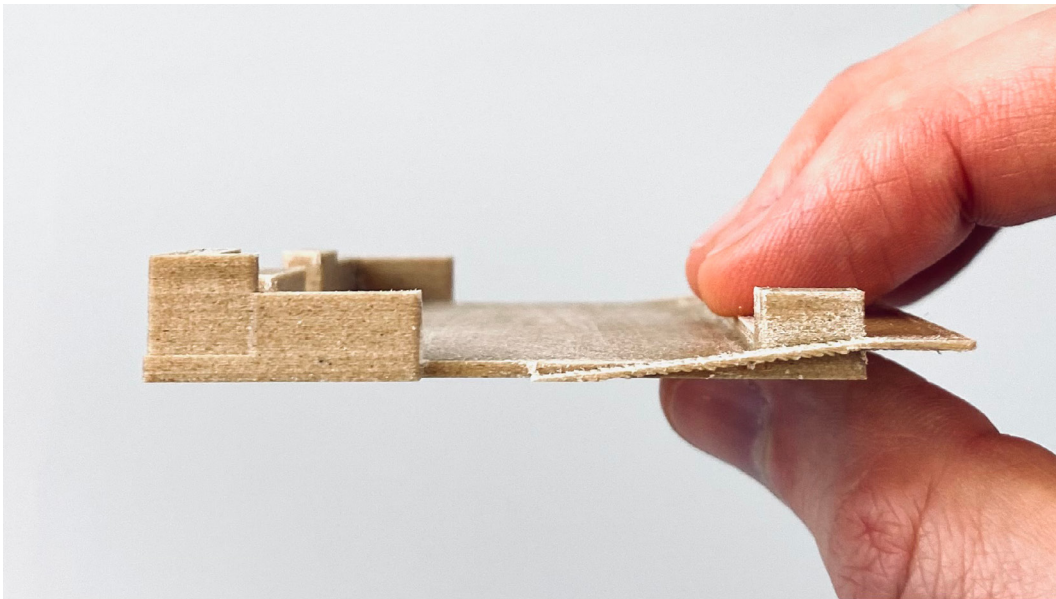
**DEN
KKA
MER**

ARCHITECTUUR & ONDERZOEK

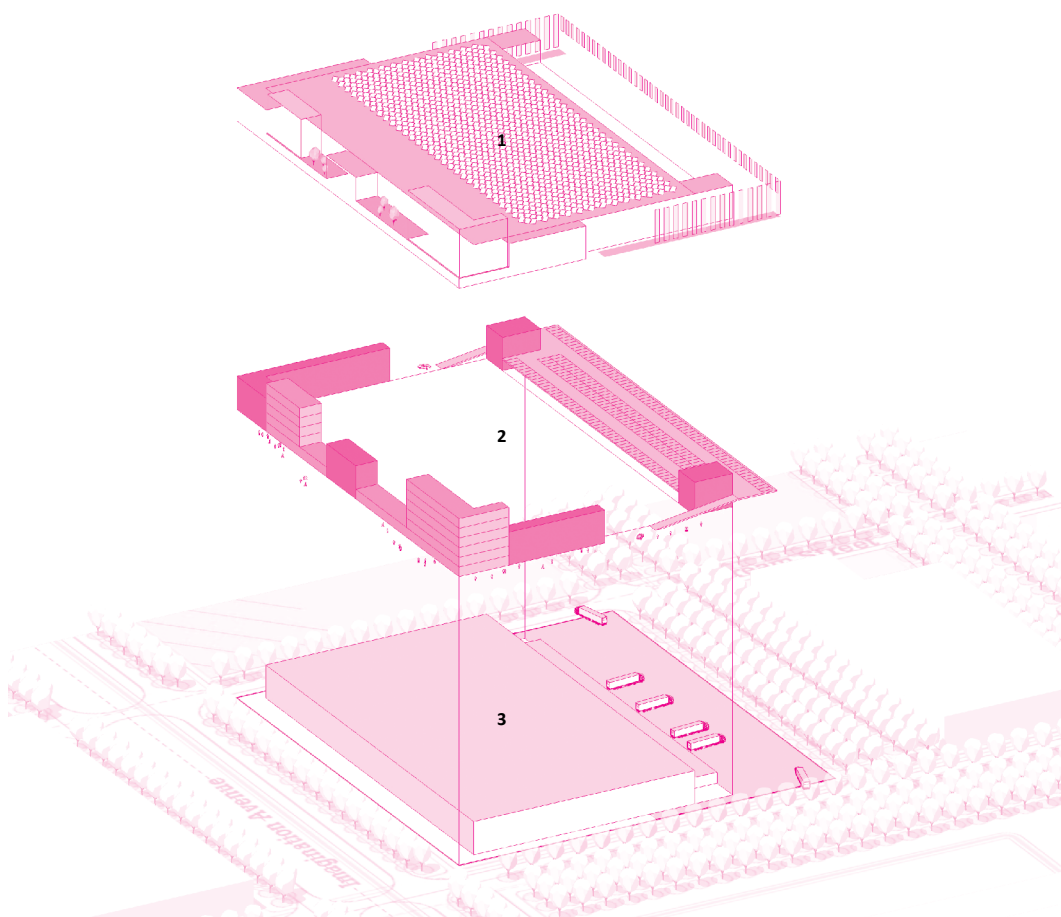
Denkkamer
Kerkstraat 2a, 5421 KX Gemert
+31(0)492-780112
info@denkkamer.nl
www.denkkamer.nl

Warehouse Schiphol Trade Park

Natuurinclusief
Logistiekcentrum



Met het ontwerp voor het warehouse pogen we op gebouwniveau een nieuwe vorm van logistiek landschap te laten ontstaan. Door de gebruikelijk introverte logistieke dienstverlening een meer open houding te geven ontstaat verbondenheid met de omgeving. De logistieke functie is de drager van de bedrijvigheid en vormt de zogenaamde logistieke kern van het gebouw. Deze kern is omzoomd door een dynamische schil welke een relatie aangaat met de omgeving. De schil is opgebouwd uit twee componenten: een programmatische- en een natuurinclusieve component. Hierdoor laat het gebouw zich niet direct typeren als distributiecentrum.



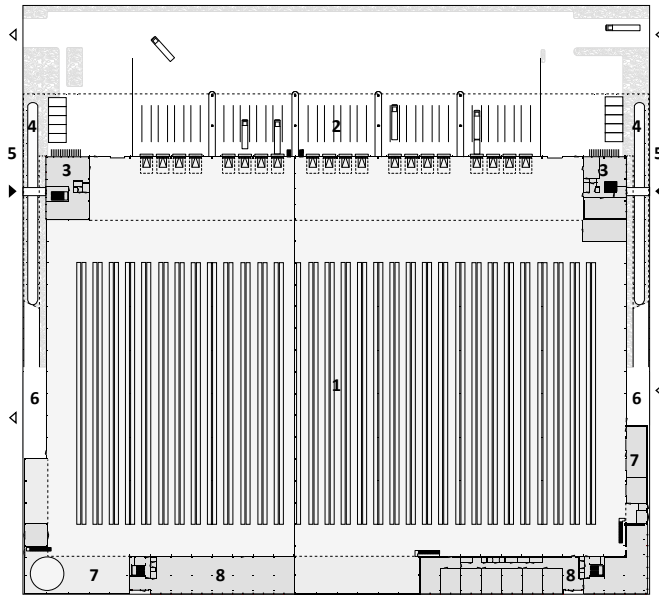
- 1 Ecologische schil
- 2 Programmatische schil
- 3 Logistieke kern

**DEN
KKA
MER**
ARCHITECTUUR & ONDERZOEK

Denkkamer
Kerkstraat 2a, 5421 KX Gemert
+31(0)492-780112
info@denkkamer.nl
www.denkkamer.nl

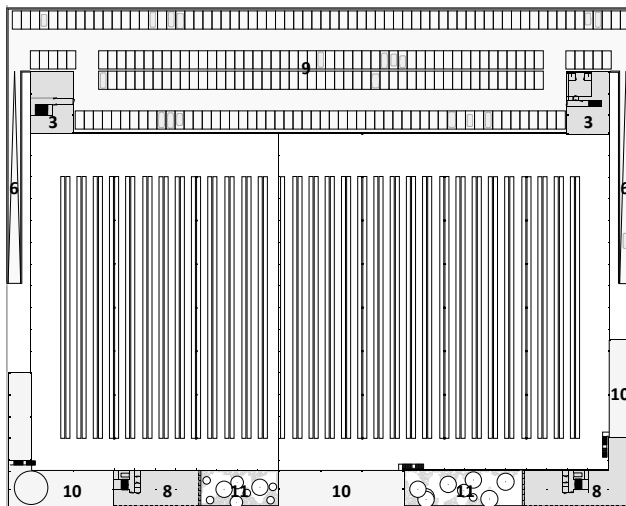
Warehouse Schiphol Trade Park

Natuurinclusief
Logistiekcentrum

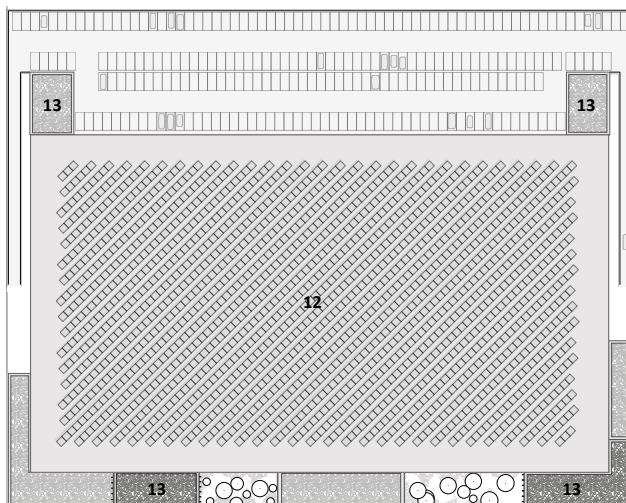


begane grond

- 1 Bedrijfshal (logistiek)
- 2 Laad- en los docks
- 3 Loodskantoren
- 4 Oases (wadi's)
- 5 Groene sluiër
- 6 Hellingsbanen
- 7 Traforuimte, sprinklertank, ADR, etc.
- 8 Kantoren
- 9 parkeerdek
- 10 Mezzanine
- 11 Daktuinen
- 12 Energiedak
- 13 Groene- en bruine daken (retentie)



tweede verdieping



dakaanzicht

1:2000



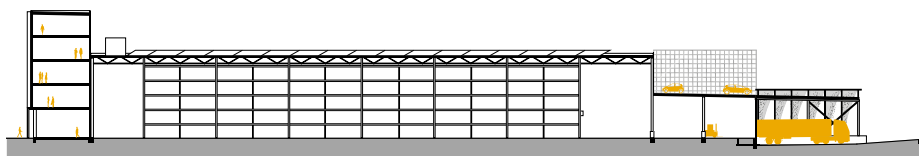
**DEN
KKA
MER**
ARCHITECTUUR & ONDERZOEK

Denkkamer
Kerkstraat 2a, 5421 KX Gemert
+31(0)492-780112
info@denkkamer.nl
www.denkkamer.nl

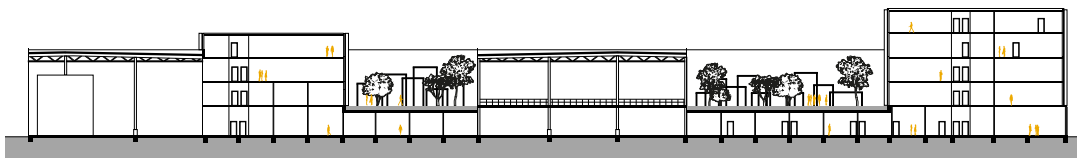
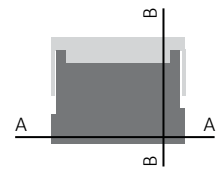
Warehouse Schiphol Trade Park

Natuurinclusief
Logistiekcentrum

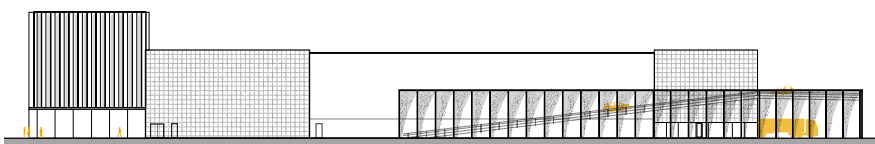
De kantoren zijn ondergebracht in de transparante volumes in de schil met op de eerste verdieping rechtstreekse toegang tot de daktuinen. Ondersteunende faciliteiten zoals de traforuimte, sprinklertank en adr ruimtes liggen in de gesloten volumes van de schil waarmee de rechthoekige kern geheel vrij is en geoptimaliseerd voor de logistieke operatie. De laaddocks en logistieke verkeersbewegingen zijn gelegen aan de achterzijde van het gebouw. Daarboven bevindt zich het parkeerdek voor personenauto's dat middels twee hellingbanen zelfstandig verbonden is met de wegenstructuur. Hiermee worden de twee verkeersstromen van elkaar gescheiden. Het parkeren op afstand van de kantoren maakt dat gebruikers gestimuleerd worden kort te wandelen tussen het parkeren en de kantoren en het activeert de openbare ruimte langs de schil van het gebouw.



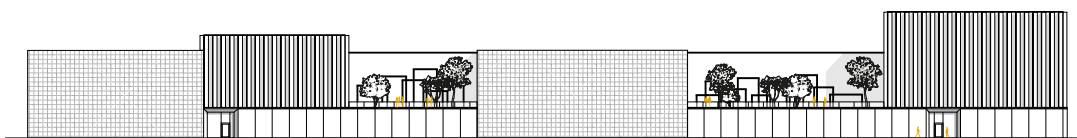
doorsnede AA



doorsnede BB



rechter zijaanzicht



vooraanzicht

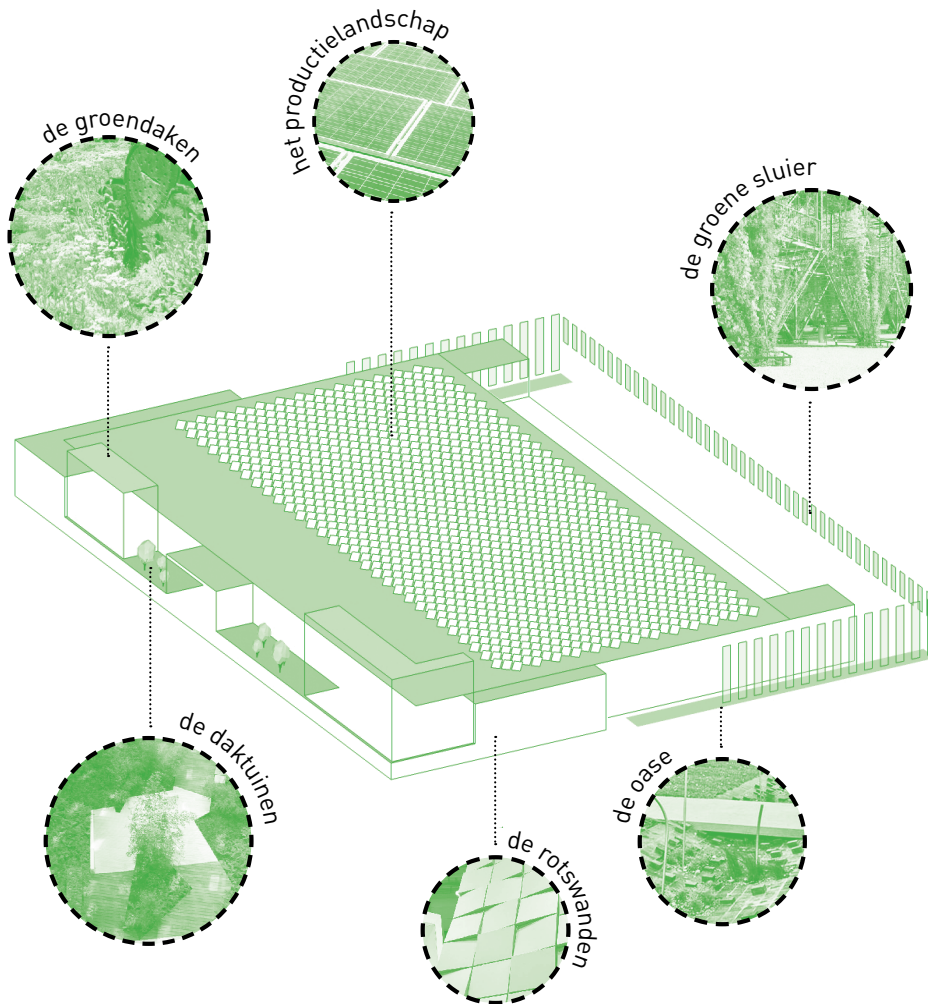
1:1250

**DEN
KKA
MER**
ARCHITECTUUR & ONDERZOEK

Denkammer
Kerkstraat 2a, 5421 KX Gemert
+31(0)492-780112
info@denkkamer.nl
www.denkkamer.nl

Warehouse Schiphol Trade Park

Natuurinclusief
Logistiekcentrum



Het productielandschap

- elektriciteit oogsten (pv panelen)
- warmte oogsten (warmtepompen)
- opvangen hemelwater

De groene sluiër

- voedsel insecten en vogels (nectar, pollen, vruchten)
- beschermend en begeleidend (vogels en vleermuizen)
- foerageergebied vleermuizen (door aanwezigheid insecten)
- verticale stapsteen insecten (naar groene- en bruine daken)

De oase

- infiltratie hemelwater (wadi)
- habitat voor amfibieën (nat)

De rotswanden

- oriëntatie specifieke geïntegreerde verblijfskasten (vogels en vleermuizen)

De daktuinen

- intensieve begroeiing met hoog voedselaanbod (bloemen, bloesem, bessen, etc.)
- bodemleven door dik substraat (regenwormen, kevers, mieren, etc.)
- welbevinden gebruiker

De groen- en bruine daken

- kruidachtige planten met waardplanten (vlinders)
- doodhout (schuilen en overwinteren insecten)
- retentie hemelwater
- kiezels, schelpen (dak- en grondbroeders)



**DEN
KKA
MER**
ARCHITECTUUR & ONDERZOEK

Denkkamer

Kerkstraat 2a, 5421 KX Gemert
+31(0)492-780112
info@denkkamer.nl
www.denkkamer.nl



Warehouse Schiphol Trade Park

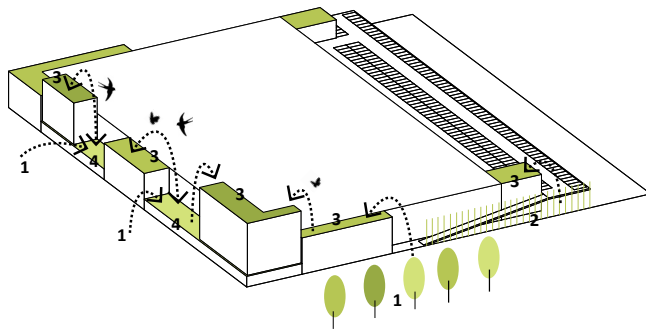
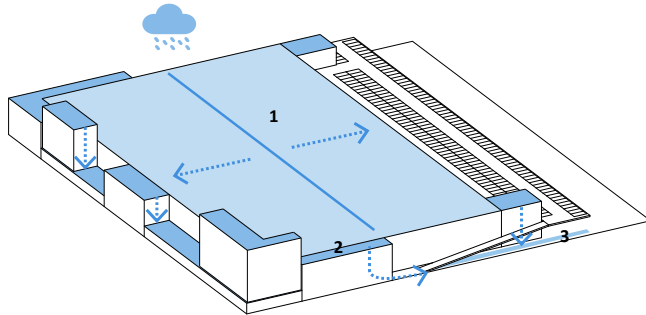
Natuurinclusief
Logistiekcentrum

**DEN
KKA
MER**

ARCHITECTUUR & ONDERZOEK

Denkamer
Kerkstraat 2a, 5421 KX Gemert
+31(0)492-780112
info@denkamer.nl
www.denkamer.nl

De schil bestaat uit slanke volumes, variërend in hoogte. De hoger gelegen daken zijn voorzien van kruidenrijke groene- en bruine daken en ingericht voor insecten en dak broedende vogels. De lager gelegen daken, beschut tussen de kantoren, dienen als daktuin en bieden een prettig buitenverblijf en pluktuin voor de gebruikers. Een groene sluiër en groene oase schermen de laaddocks en het parkeerdek af en vormen een paradijs voor onder andere vlinders en amfibieën en bieden daarbij tevens nestelgelegenheid aan struweelbroeders. De verschillende hoogtes van de volumes in de schil gecombineerd met het verticale groen zijn als stapstenen welke het maaiveld met de nieuwe biotopen verbinden. Hiermee verandert de monotone ecologie van het polderlandschap van de Haarlemmermeerpolder in een rijkere biodiversiteit op gebouwniveau.



Warehouse Schiphol Trade Park

Natuurinclusief
Logistiekcentrum

Hemelwatercyclus

Hemelwater wordt opgevangen op het dakvlak van de kern en middels de groendaken geborgen en vertraagd afgevoerd naar de wadi nabij de hellingbanen waar het infiltreert in de bodem.

- 1 opvangen
- 2 bergen en vertragen
- 3 infiltreren

Biotopen

Variërende dakniveaus met verschillende biotopen. Vogels en insecten kunnen zich verplaatsen tussen habitat en voedingsbodem.

- 1 omgeving
- 2 verticaal groen
- 3 extensief daken
- 4 intensieve daken



**DEN
KKA
MER**
ARCHITECTUUR & ONDERZOEK

Denkkamer
Kerkstraat 2a, 5421 KX Gemert
+31(0)492-780112
info@denkkamer.nl
www.denkkamer.nl



Warehouse Schiphol Trade Park

Natuurinclusief
Logistiekcentrum



**DEN
KKA
MER**
ARCHITECTUUR & ONDERZOEK

Denkkamer
Kerkstraat 2a, 5421 KX Gemert
+31(0)492-780112
info@denkkamer.nl
www.denkkamer.nl