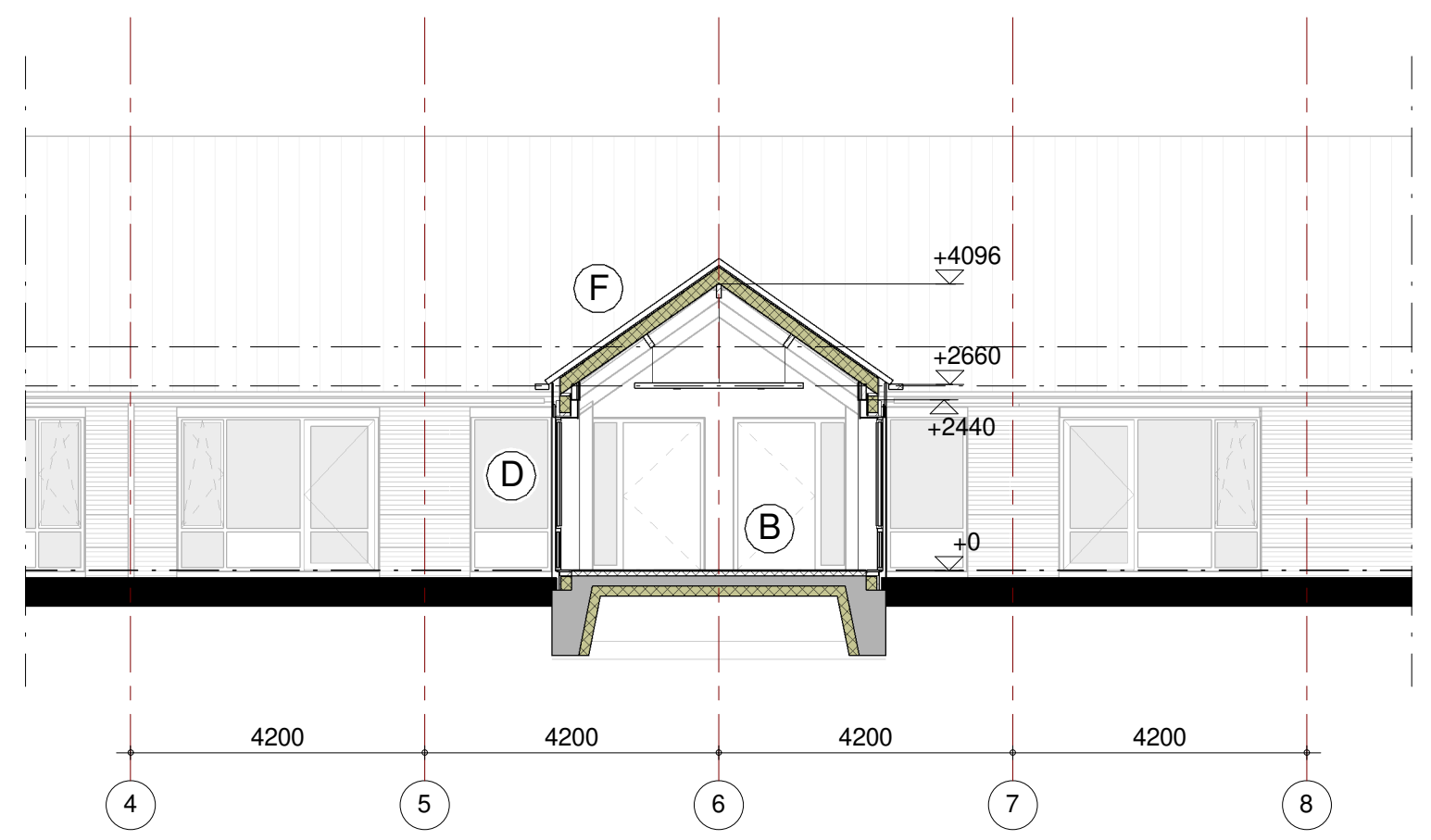
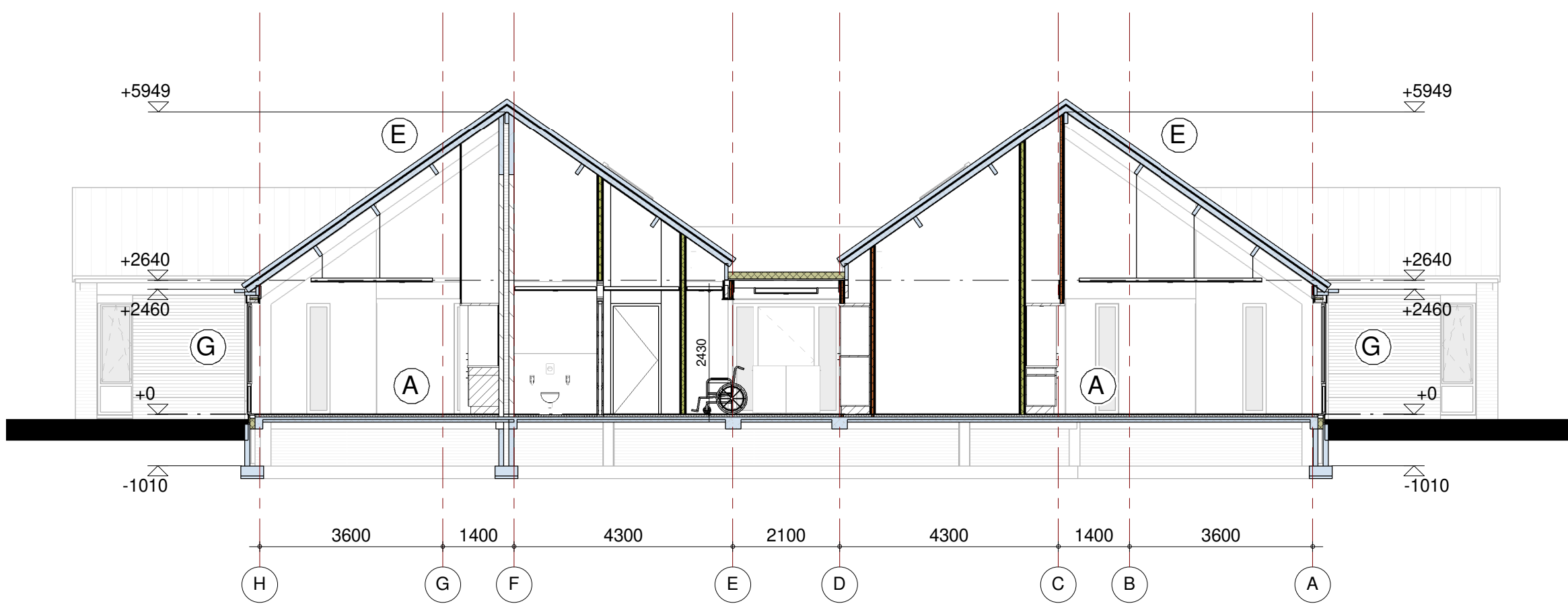


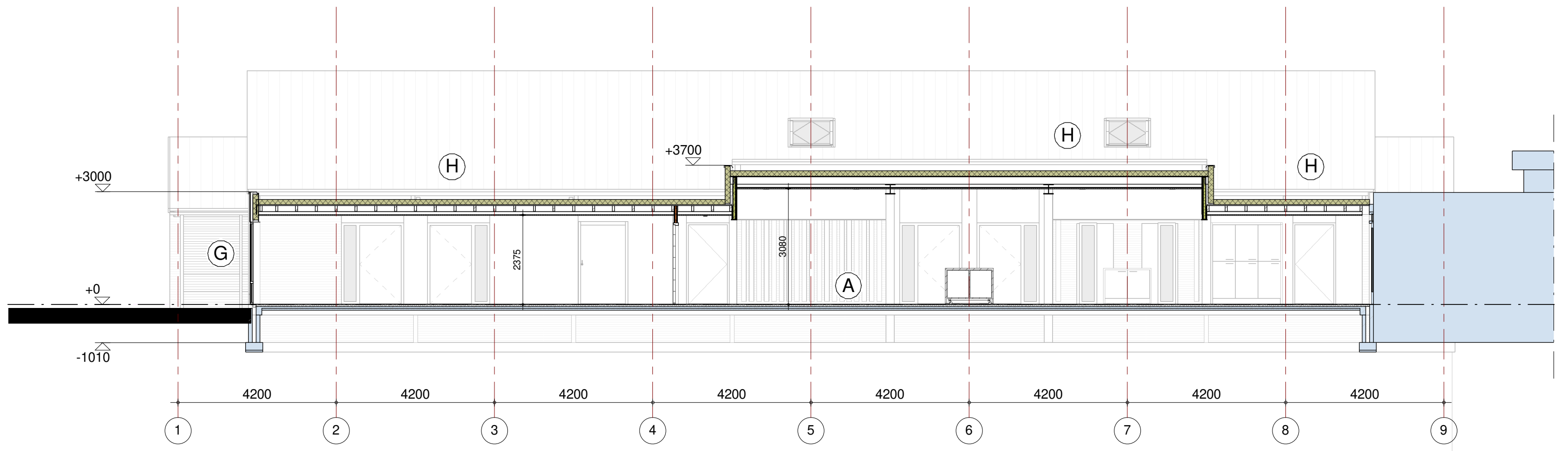
DOORSNEDE A02



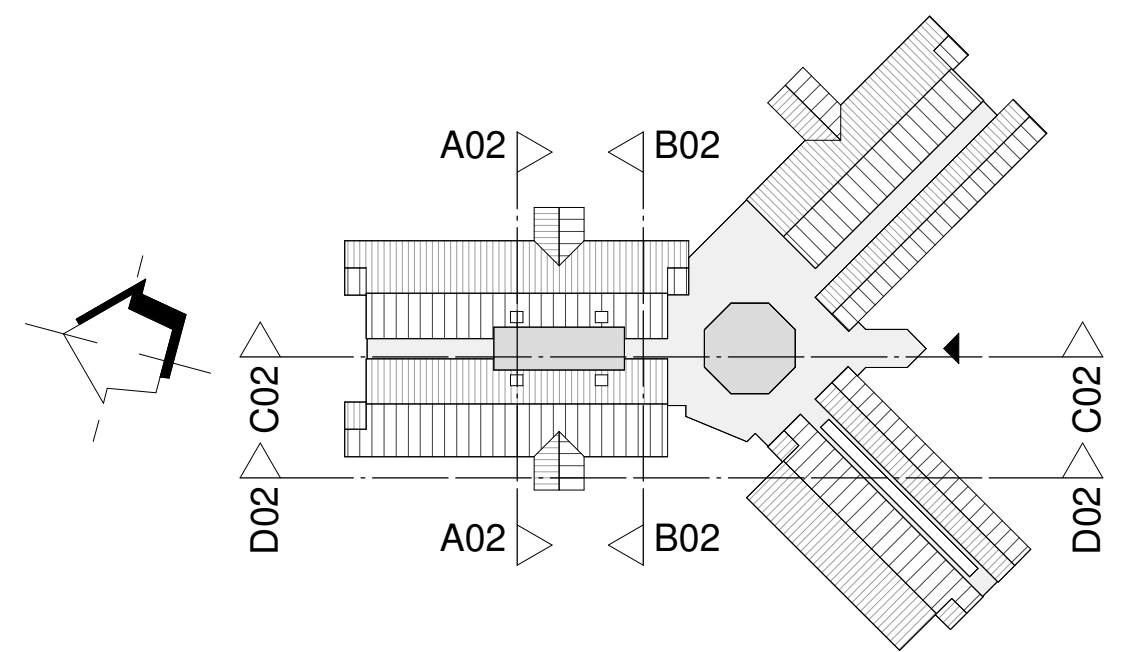
DOORSNEDE D02



DOORSNEDE B02



DOORSNEDE C02



LEGENDA	
(A) OPBOUW BEGANE GRONDVLOER (bestaand)	(B) OPBOUW BEGANE GRONDVLOER (Rc=3,5m2K/W)
- dekvloer, nieuwe vloerverwarming infrezen in bestaande dekvloer	- dekvloer voorzien van vloerverwarming 70mm dik
- geïsoleerde ribcassettevloer	- gewapende betonvloer met vorstrand e.e.a. vlg. opgv. constr.
- kruipruimte	- isolatiemateriaal: EPS-isolatieplaat
- schoon zandpakket	- waterwerende laag
	- aanleggen op draagkrachtige ondergrond
(C) OPBOUW SPOUWMUUR (bestaand)	(D) OPBOUW SPOUWMUUR (Rc=4,5m2K/W)
- schoon metselwerk: betonsteen te schilderen vlg. kleuren- en materialenstaat	- schoon metselwerk: betonsteen (als bestaand) te schilderen vlg. kleuren- en materialenstaat
- geventileerde luchtspouw	- geventileerde luchtspouw
- isolatiemateriaal: minerale wol 65mm dik	- isolatiemateriaal: minerale wol
- vuil metselwerk: kalkzandsteen	- vuil metselwerk: kalkzandsteen
- afwerking: ntb.	- afwerking: ntb.
(E) OPBOUW HELLEND DAK (bestaand)	(F) OPBOUW HELLEND DAK (Rc=6,0m2K/W)
- betonpannen	- baanvormige dakbedekking
- houten panlatten	- houten panlatten 22x32mm
- geïsoleerde dakplaat	- geïsoleerde dakplaat: SlimFix XT 6.0 og.
- houten gordingen	- houten gordingen, vlg. opgv. constr.
(G) KOZIJNEN	(H) OPBOUW PLATDAK (Rc=6,0m2K/W)
- bestaande houten kozijnen vervangen door aluminium kozijnen: Reynaers SL38 Cubic	- bestaande houten kozijnen vervangen door aluminium kozijnen: Reynaers SL38 Cubic
- beglazing: 3-voudige beglazing	- beglazing: 3-voudige beglazing
	- baanvormige dakbedekking
	- isolatiemateriaal: PIR-afschotplaat
	- dampremmende laag
	- WBP multiplex 18mm
	- houten balklaag, vlg. opgv. constr.
	- verlaagd plafond

A	24-09-2019	AS	bezuinigingsronde
wijziging	datum	getek.	omschrijving
project	Verbouwing/uitbreiding dagbesteding 't Loo		
opdrachtgever	Cello		
fase	TECHNISCH ONTWERP		
onderdeel	doorsneden - vleugel 02		NIEUW
projectnr.	1801	bladnr.	0.40.302
architect	COM_zone_ARCHITECT	datum	29-03-2019
tekenaar	A. Spikmans	status	ter controle
		schaal	1:100
		formaat	420x800
COM_zone_ARCHITECT			
T 06 - 52 19 37 03 Groeneweg 17 5296 LZ Esch www.comzonearchitect.nl erk@comzonearchitect.nl			
De rechten op digitaal versprekte tekeningen (E-mail, cd, etc.) berusten bij de architect. Het is niet toegestaan tekeningen zonder toestemming van de architect/tekenstudio te wijzigen.			