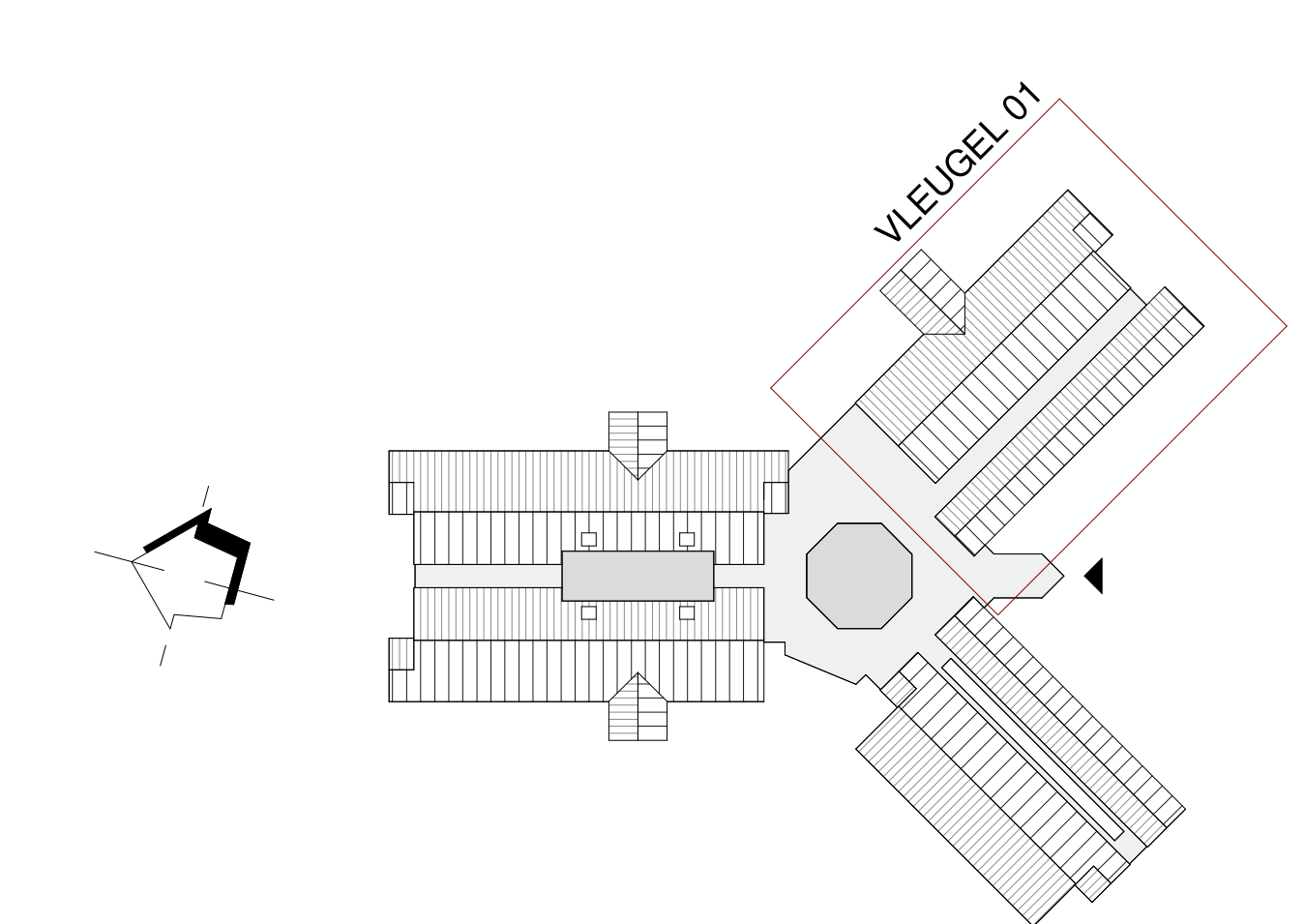


RENVOOI

- lichte scheidingswanden en voorzetwanden
- Gyproc ECO R wand
systeemcode : GF 205 ECO RD/2.75/75.2.AA
- Gyproc ECO R wand
systeemcode : GF 125 ECO RD/2.75.2.A
- Gyproc ECO R voorzetwand
systeemcode : GF 100 ECO RD V/75.2.A
- Gyproc ECO R wand
systeemcode : GF 100 ECO RD 2.50.2.A
- Gyproc ECO R voorzetwand
systeemcode : GF 75 ECO RD V/50.2.A

RENVOOI ALGEMEEN

- E- en W-installaties volgens opgave installatieadviseur;
- Constructies volgens tekening en berekeningen constructeur;
- Gas, elektrika en waterleiding conform NEN 1078 - 1010 - 1006;
- Inbraakwerendheid:
- Deuren, ramen kozijnen e.d. van een niet-gemeenschappelijke ruimten die volgens NEN 5087 bereikbaar zijn voor inbraak, hebben een volgens NEN 5096 bepaalde inbraakwerendheid die voldoet aan de in die norm aangegeven weerstandsklasse 2 conform atd. 2.15 Bouwbesluit;
- Wering van vocht van buiten:
- In- en uitwendige scheidingsconstructies verblijfsgebied, toiletruimte of badruimte waterdicht volgens bepaling NEN 2778. Luchtvolumestroom scheidingsconstructie verblijfsgebied, toiletruimte of badruimte en kruisruimte max. 20*10-6 m³/(m²*s), volgens bepaling NEN 2690 conform atd. 3.5 Bouwbesluit;
- Wering van vocht van binnen:
- Wateropname scheidingsconstructies toilet- en badruimten tot 1,2 m. max. 0,01 kg/(m²*s^{1/2}), behoudens t.p.v. bad- en douche tot 2,1 m. met max. lengte van 3 m. Vanaf 1,2 m. max 0,2 kg/(m²*s^{1/2}) volgens bepaling NEN 2778 conform atd. 3.5 Bouwbesluit;
- Toevoer van verbrandingslucht en afvoer van rookgas conform afdeling 3.8 en betreffende normbladen
- Voorziening voor het afnemen en gebruiken van energie conform afdeling 6.2 en betreffende normbladen
- Drinkwater-warmtapwater-voorziening conform afdeling 6.3 en betreffende normbladen
- Afvoer van huishoudelijk afvalwater en hemelwater conform atd. 6.4 en betreffende normbladen
- Alle nieuwe beglazing uitvoeren als 3-voudige beglazing, waar nodig uitvoeren als veiligheidsglas conform NEN 3569



A	24-09-2019	AS	bezuinigingsronde	
wijziging	datum	getek.	omschrijving	
project	Verbouwing/uitbreiding dagbesteding 't Loo			
opdrachtgever	Cello			
fase	TECHNISCH ONTWERP			
onderdeel	plattegrond begane grond - vleugel 01			NIEUW
projectnr.	1801		bladnr.	0.40.101
			datum	29-03-2019
architect	COM zone ARCHITECT		status	ter controle
			schaal	1:50
tekenaar	A. Spikmans		formaat	A0
	COM zone ARCHITECT Twee de Vliet 17, 3521 GZ Utrecht, tel. 031 241 1111, www.comzonearchitect.nl, info@comzonearchitect.nl			

