



Nieuwe Nor

Uitbreiding poppodium Heerlen

Locatie

Heerlen
Pancratiusstraat 30

Start ontwerp

september 2019

Oplevering

maart 2022

Omvang

3350m²

Opdrachtgever

Gemeente Heerlen

Architect

diederendirrix

Aannemer

Habenu van de Kreeke

Fotograaf

Mitchell van Eijk

Adviseurs

Bremen bouwadviseurs
(installatie),
van de Laar (constructie),
Exaedes
(projectmanagement)

Uitbreiding poppodium Heerlen

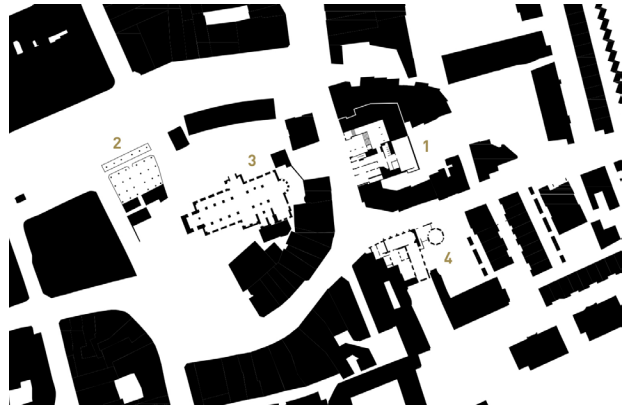
De Nieuwe Nor is een bijzonder instituut met een opmerkelijke ontstaansgeschiedenis, een indrukwekkend lijst van activiteiten voor een zeer gevarieerde bezoekersscene en een uitzonderlijk actieve club van vrijwilligers. Het podium staat aan de basis van de ontwikkeling en verspreiding van muzikaal talent in de Pinkpopregio en drukt haar stempel op de cultuur van de stad. De uitbreiding met een grote zaal, waarmee de bestaande capaciteit van 350 is verhoogd naar 1200 concertbezoekers, is deel van een overtuigende toekomstvisie. Een uitzonderlijke opgave waarmee we verleden, heden en toekomst met elkaar verbinden.

Publiek interieur

De locatie van de uitbreiding heeft een rijke geschiedenis. De ruimtelijke structuur van de straat dateert uit de Middeleeuwen en volgt de loop van de voormalige stadsgracht. Het bestaande pand van de Nieuwe Nor, een voormalige ijzerhandel en constructiewerkplaats, is rijk geornamenteerde en stamt uit de gloriejaren van de mijnindustrie. Twee naastgelegen panden zijn gesloopt om ruimte te maken voor de uitbreiding van het poppodium met een nieuwe zaal en bijhorende faciliteiten. Het stadscentrum van Heerlen is in ontwikkeling. Historische en rauwe plekken wisselen elkaar af. Dit biedt ruimte voor een nieuw bewust zijn, maar daagt tegelijk uit tot experiment en eigentijdse beleving. De Nieuwe Nor ligt nagenoeg op het kruispunt van twee voor deze ontwikkeling zeer belangrijke stedenbouwkundige structuren. Een aantal intieme pleintjes vormen een ruimtelijke sequentie van noord naar zuid. Een Urban Catwalk verbindt het centrum van oost

naar west.

In het centrum van de Heerlen fungeren interieurs van bijzondere publieke gebouwen als verlengde van de openbare ruimte. De Pancratiuskerk, het Glaspaleis en het Savelbergklooster zijn bijzondere rijksmonumenten in de omgeving. Door de ruimtelijkheid van het interieur en door de openbare toegankelijkheid behoren deze gebouwen tot het collectieve geheugen van de stad. Met de uitbreiding van de Nieuwe Nor voegen we hier een gebouw aan toe.



1. Nieuwe Nor, 2. Schunck Glaspaleis, 3. Sint Pancratiuskerk, 4. Savelbergklooster

De gevel als beweeglijk fenomeen

De uitstraling van de Nieuwe Nor is een primaire beleving die je zintuigen op scherp zet en geeft ruimte voor de voor collectieve ervaring, zowel binnen als buiten. Een krachtig en uitgesproken urban sculpture is een sterk gevelfront, die tegelijk het vermogen heeft om te reageren als een levend organisme op zijn omgeving en respect toont voor het rijke verleden. Een beweeglijk fenomeen dat ook los van de activiteit binnen betekenis geeft aan de plek. De architectuur is in staat om zichzelf

weg te cijferen als poppodium als er geen show aan de gang is. Tegelijk is het een attractie in de stad als binnen iets leuks te doen is. Architectuur die overdag de buurt inspireert en faciliteert, maar 's avonds tot leven komt voor de muziek. Bij passanten wordt dan de nieuwgierigheid opgewekt door het geheimzinnige schouwspel binnen. Tegelijkertijd is het soort muziek dat binnen is te beluisteren afleesbaar aan de gevel: ruig, onconventioneel,





ritmisch, spannend en tijdloos. Een gebouw voor deze subcultuur moet uitdragen dat alles tegen een stootje kan.

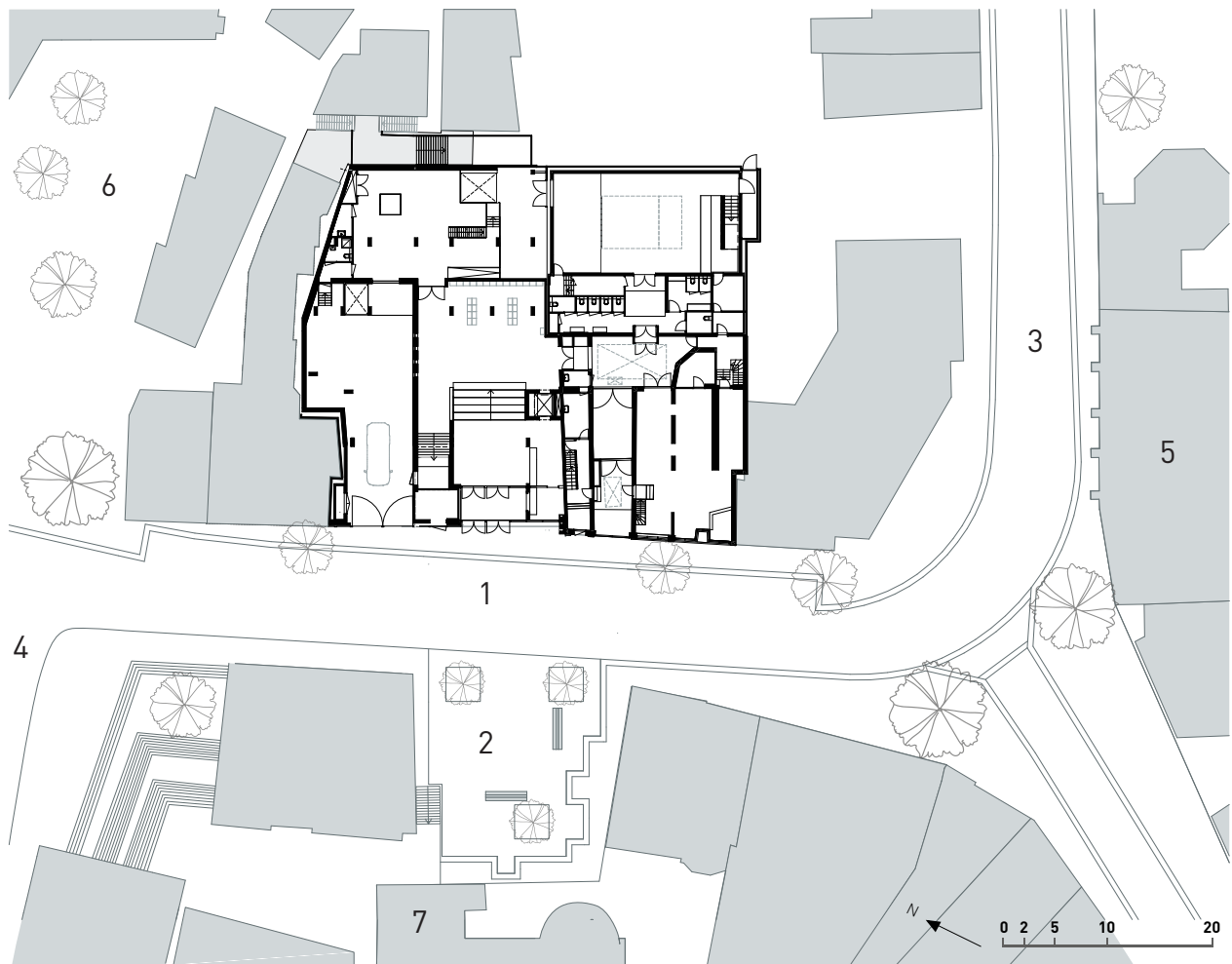
De perfecte machine

De nieuwe hoofdentree verbindt niet alleen de oud- en nieuwbouw met elkaar, maar regisseert ook de heldere routing door het gebouw naar beide zalen en het café. Het gebouw is zodanig ingericht dat bezoekers op vanzelfsprekende wijze hun weg vinden. Via trappen bereiken de concertgangers in een vloeiende lijn de verschillende foyerruimtes voor de grote zaal en de twee balkons. Een strategisch geplaatste lift doet eveneens alle vloerniveaus aan. Achter de schermen begint ieder optreden met logistiek. Als een band eindelijk na een vermoeiende busreis in de zaal van bestemming is aangekomen, gaat het om effectiviteit en efficiëntie. De ruimten zijn zo georganiseerd dat de spullen vanuit de bus eenvoudig en snel gebruiksklaar zijn op de podiums. De vrachtwagen staat veilig, droog en afgeschermd tijdens het laden en lossen. De kleedkamers zijn goed uitgerust en hebben een goede ruimtelijke relatie met het backstage gebied van de zalen.

Een culturele ceremonie

De kern van de opgave is natuurlijk menselijk contact. De interactie tussen publiek onderling en tussen het publiek en band is waar het om draait in een poppodium. Deze rituelen worden optimaal gefaciliteerd en aangemoedigd in de nieuwbouw. Een concert in de Nieuwe Nor is een ceremonie waarbij mensen bij elkaar komen om hun gedeelde leefwerelden en eigen cultuur te tonen, te maken, te onderhouden en te vieren. Daarom zijn bij de zaal de zichtlijnen op het podium optimaal gemaakt. De crux van een concert is altijd het meemaken. Ook voor muzikanten en crew geldt dat principe. Een bewegend publiek beïnvloedt de prestatie van de band in positieve zin. Ons ontwerp voor de grote zaal bevestigt de interactie ten volle. Voor een optimale beleving en om intens te genieten is de zaal daarom breed en niet diep. Dit is erg gunstig voor de akoestiek en het publiek staat erg dicht op de artiest(en) of dj. Een intieme kwaliteit waarmee de zaal zich onderscheidt. De grote balkons lopen langs zowel de zij- als achterwanden van de gehele zaal. Door middel van kleine verhogingen kan hier ook voor zittend publiek een fijne opstelling worden gemaakt met perfect zicht op het podium.

Nieuwe Nor

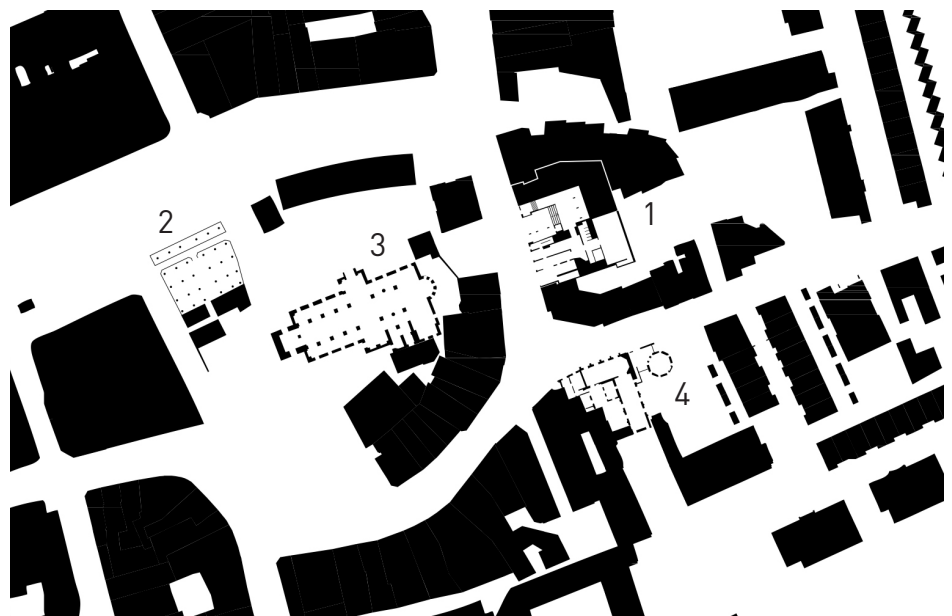


Situatie

- 1 Pancratiusstraat
- 2 Schelmenhof
- 3 Gasthuisstraat
- 4 Bongerd
- 5 Savelbergklooster
- 6 Betaplein
- 7 Sint Pancratiuskerk

Nolli kaart

- 1 Nieuwe Nor
- 2 Schunck Glaspaleis
- 3 Sint Pancratiuskerk
- 4 Savelbergklooster





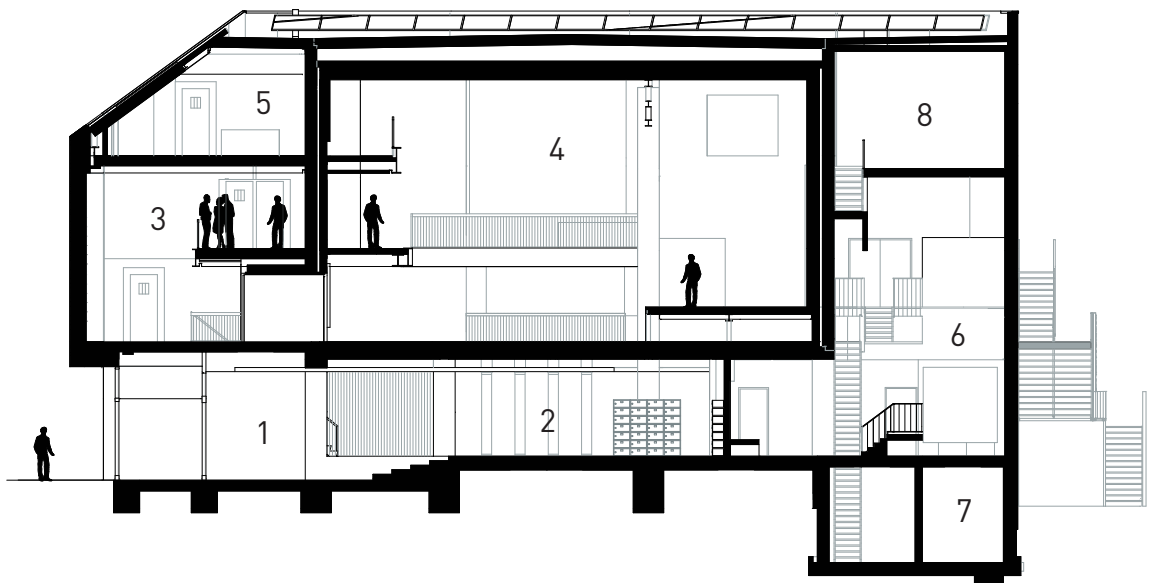
Voorgevel

Doorsnede

- 1 entree
- 2 garderobe/foyer
- 3 foyer
- 4 grote zaal

Doorsnede

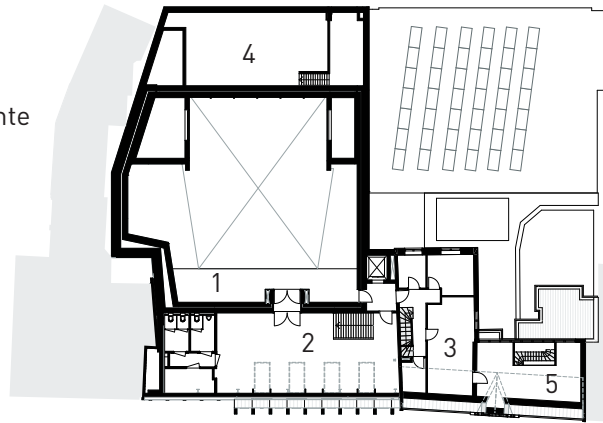
- 5 vip-/multifunctionele ruimte
- 6 Backstage /expeditie
- 7 centrale Mijnwaterinstallatie
- 8 technische ruimte



Nieuwe Nor

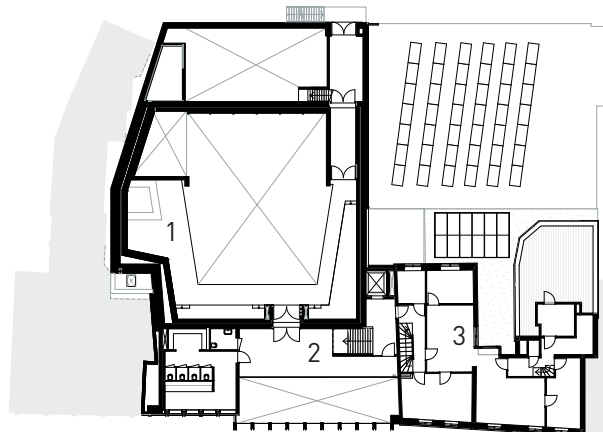
Verdieping 3

- 1 2e balkon grote zaal
- 2 vip-/ multifunctionele ruimte
- 3 kantoren
- 4 installatieruimte
- 5 berging



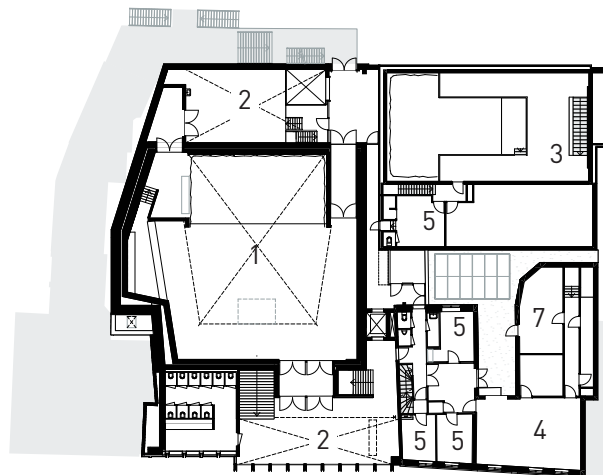
Verdieping 2

- 1 1e balkon grote zaal
- 2 foyer
- 3 kantoren



Verdieping 1

- 1 grote zaal
- 2 backstage
- 2 foyer
- 3 balkon kleine zaal
- 4 greenroom
- 5 kleedkamer
- 6 installatieruimte
- 7 keuken



Begane grond

- 1 entree
- 2 kassa
- 3 foyer / garderobe
- 4 kleine zaal
- 5 expeditie
- 6 backstage
- 7 werkplaats / opslag
- 8 café

